

MODELOS, CARACTERISTICAS TECNICAS Y DIMENSIONES

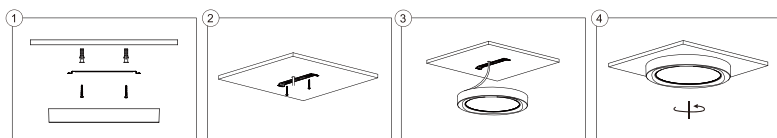
Modelo	Tension (V)	Frecuencia (Hz)	Potencia (W)	Tipo	Dimensiones $\Phi \times L(\text{mm})$
L-DL-0011-06	100-240V	50/60 Hz	6W	Circular	$\Phi 120 \times 28$
L-DL-0011-12	100-240V	50/60 Hz	12W	Circular	$\Phi 170 \times 28$
L-DL-0011-18	100-240V	50/60 Hz	18W	Circular	$\Phi 225 \times 28$
L-DL-0011-24	100-240V	50/60 Hz	24W	Circular	$\Phi 225 \times 28$
L-DL-0021-06	100-240V	50/60 Hz	6W	Cuadrado	$\Phi 120 \times 120 \times 28$
L-DL-0021-12	100-240V	50/60 Hz	12W	Cuadrado	$\Phi 170 \times 170 \times 28$
L-DL-0021-18	100-240V	50/60 Hz	18W	Cuadrado	$\Phi 225 \times 225 \times 28$
L-DL-0021-24	100-240V	50/60 Hz	24W	Cuadrado	$\Phi 225 \times 225 \times 28$

IMPORTANTE:

- Esta luminaria LED es solamente apta para uso interiores
- Esta luminaria LED ha sido desarrollada para su instalación en cielorrasos.
- Luego de ser montada se recomienda no cubrir la instalación para facilitar la salida de calor de la luminaria. Admite ser instalada en espacios reducidos.
- Para evitar riesgos eléctricos, la instalación debe ser realizada por un electricista matriculado o personal calificado.
- Los LEDs de la luminaria no son reemplazables, si algunos de ellos deja de funcionar se debe reemplazar la luminaria completa.
- La superficie a iluminar debe encontrarse a una distancia superior a 1 metro.

INSTALACION:

- Quite la parte metálica de la luminaria. Fig. 1
- Fije la parte metálica al techo. Fig. 2
- Antes de comenzar la instalación asegúrese de haber cortado el suministro de energía.
- Conecte la entrada de línea a las borneras del artefacto respetando las polaridades según el marcados de las mismas y ajuste las borneras verificando que no queden cables sueltos. Fig. 3
- Para la instalación se debe utilizar cables de al menos 0,75 mm hasta 2,5mm.
- Ajuste la luminaria a la parte metálica. Fig. 4



DAC ENERGY

French 762 - Luján - Buenos Aires - Argentina
 TEL: 02323 433597
 www.dacenergy.com.ar
 Atención al cliente: ventas@dacenergy.com.ar

